



El bienestar no se ve, se siente.



### Líneas experimentales

**Human System:**  
Células embrionarias

**Vegetal System:**  
Cítricos, plantas ornamentales,  
fresones, hortalizas y  
champiñones.

**Animal System:**  
Porcino, avicultura y  
caballos de competición.

*Creemos espacios saludables libres de los efectos de la contaminación electromagnética natural y artificial*



*Veema Human System*

## ¿Qué es la contaminación electromagnética?

La contaminación electromagnética es la **exposición excesiva** a las ondas de radiación producidas tanto por **elementos naturales** (cavidades huecas del subsuelo, agua, tormentas eléctricas) como **elementos artificiales** (ondas radiofónicas, antenas, redes inalámbricas, líneas eléctricas de alta tensión). Estas ondas perjudican de forma invisible la estructura celular de los organismos vivos como personas, animales o plantas.

La tierra emite ondas de frecuencia de **7,83 Hz** de promedio, óptimas para las células, pero a causa del exceso de contaminación electromagnética (CEM), estas se ven alteradas y no siempre nos llegan con la intensidad idónea.



## ¿Qué efectos nos produce?

La **exposición excesiva a las ondas electromagnéticas** puede producirnos lo que se denomina **geopatía**. Las geopatías pueden implicar una pérdida de la capacidad reproductiva de las células, posibles daños en el código genético, alteración nerviosa, malestar y otros síntomas como:

- INCREMENTO DEL NERVIOSISMO Y ESTRÉS
- PROBLEMAS EN LA CALIDAD DEL SUEÑO
- LIPOATROFIA SEMICIRCULAR
- AGOTAMIENTO CRÓNICO
- ELECTROSENSIBILIDAD
- MIGRAÑAS, DOLORES DE CABEZA, ...

El exceso sin control de ondas radiofónicas, antenas o redes inalámbricas causan la contaminación electromagnética.



Sección de una célula humana



La tierra emite una frecuencia de 7,83 Hz de promedio, óptima para el rendimiento de nuestras células.

A causa de las cavidades naturales huecas del subsuelo de la tierra o infraestructuras subterráneas, la frecuencia se ve alterada.

La frecuencia alterada geológicamente no es la adecuada para nuestras células.

## ¿Qué es y para qué sirve Veema Human System?

Veema Human System es un sistema que reduce los efectos de la contaminación electromagnética que nos rodea y que permite recuperar la frecuencia de origen natural idónea que los seres vivos necesitan (7,83 Hz de promedio).

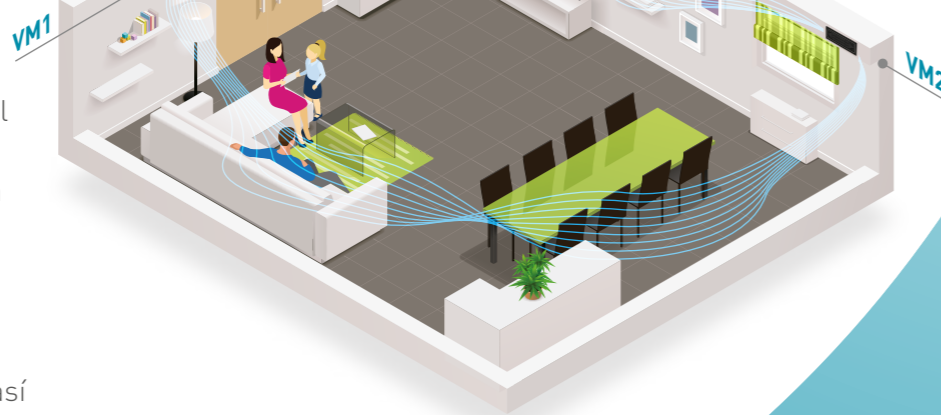
Aprovechando la circulación de las corrientes de aire, naturales o artificiales, Veema Human System genera ondas a través de sus dos dispositivos (VM1 y VM2) que, colocados estratégicamente, provocan una dinámica dentro de la zona tratada que armoniza el espacio y reduce los efectos negativos causados por el exceso de contaminación electromagnética.

Sus resultados se sostienen en más de 15 años de investigación y contrastados en varios miles de instalaciones.



## ¿Cómo se instala?

Después de un estudio del volumen del aire, los sistemas de ventilación y los flujos electromagnéticos mediante una espectrometría y una valoración de la distribución del espacio a tratar, podremos calcular el número de dispositivos VM1 y VM2 necesarios y el lugar de colocación más idóneo, para así aportar el mayor rendimiento posible.



## ¿Cuáles son los beneficios de Veema Human System?

El principal objetivo de Veema Human System es armonizar los espacios, es decir, hacerlos más saludables. Una vez instalado, se detecta una mayor sensación de tranquilidad y concentración en los individuos.

En la actualidad, contamos con instalaciones por todo el país que dan servicio a entidades públicas, empresas y hogares.

Veema Human System es la tecnología del bienestar que no se ve, pero se siente.



**Hogares:** Reduce el estrés y el agotamiento, mejora la relajación y el insomnio, mejorando así, el bienestar en el hogar.



**Escuelas y universidades:** Mayor concentración de estudiantes y menos fatiga para el personal docente.



**Hoteles y restaurantes:** Mejor descanso y mayor lealtad del cliente, mejor servicio y menor absentismo laboral del trabajador.



**Industrias y oficinas:** Mejora la productividad disminuyendo las tasas de error.



**Comercios:** Mejor servicio al cliente y mejor rendimiento laboral.



**Centros de salud:** Tratamientos más efectivos y mejor recuperación del paciente.



[www.veemasolutions.com](http://www.veemasolutions.com)



*Creado y desarrollado por:*



**Vilardebó & Mortensen®**

Ctra. de Juià, 16-18 · 17460 Celrà [Girona · Spain]  
t. +34 972 201 799 · [vm@veemasolutions.com](mailto:vm@veemasolutions.com)