



Le bien-être ne se voit pas, il se ressent.



certifié et approuvé par

Universitat de Girona



certifié et approuvé par

Applus+



certifié

DEVANT  
NOTAIRE



### Etudes experimentales

**Human System:**  
Cellules embryonnaires

**Vegetal System:**  
Agrumes, plantes ornementales,  
fraises, légumes et champignons.

**Animal System:**  
Porcins, volailles  
et chevaux de compétition.

Nous créons des espaces sains , en les libérant des effets de la pollution électromagnétique naturelle et artificielle



Veema Human System

## La pollution électromagnétique c'est quoi?

C'est une exposition excessive aux ondes de rayonnement causée à la fois par les **éléments naturels** (cavités creuses du sous-sol, eau, orages) mais aussi par les éléments artificiels (ondes radio, antennes, réseaux sans fil, lignes à haute tension). Ces ondes modifient la structure cellulaire des êtres humains, des animaux et des plantes de manière invisible.

La Terre émet des ondes de fréquence de **7,83 Hz** en moyenne, ce qui est optimal pour les cellules mais, en raison d'une pollution électromagnétique excessive (CEM), celles-ci sont modifiées et ne nous parviennent pas toujours avec la bonne intensité.

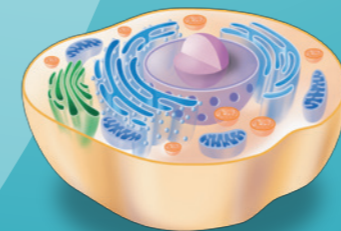


## Quelles sont les conséquences sur notre organisme?

Une **exposition excessive aux ondes électromagnétiques** peut produire un phénomène qu'on appelle **géopathie**. Les géopathies peuvent entraîner une perte de la capacité de reproduction des cellules et endommager leur code génétique. Elles peuvent aussi provoquer des lésions du système nerveux, occasionner de l'inconfort et d'autres symptômes tels que:

- L'AUGMENTATION DE LA NERVOSITÉ ET DU STRESS
- DES PROBLÈMES DE QUALITÉ DU SOMMEIL
- DE LA LIPOATROPHIE SEMI-CIRCULAIRE
- DE L'ÉPUISEMENT CHRONIQUE
- DE L'ÉLECTROSENSIBILITÉ
- DES MIGRAINES, DES MAUX DE TÊTE ...

La présence incontrôlée des antennes de radio ou des réseaux sans fil provoque une pollution électromagnétique excessive.



Coupe transversale d'une cellule humaine



La Terre émet une fréquence moyenne de 7,83 Hz, elle est optimale pour le bon fonctionnement de nos cellules.

En raison de la nature creuse du sous-sol des infrastructures terrestres ou souterraines, cette fréquence se trouve modifiée.

Elle n'est plus géologiquement adéquate pour nos cellules.

## Qu'est-ce que le Veema human system et à quoi sert-il?

Le **Veema Human System** est un système qui **réduit les effets de la pollution électromagnétique** qui nous entoure et qui permet de **recupérer la fréquence** d'origine naturelle dont les êtres vivants ont besoin (moyenne de 7,83 Hz).

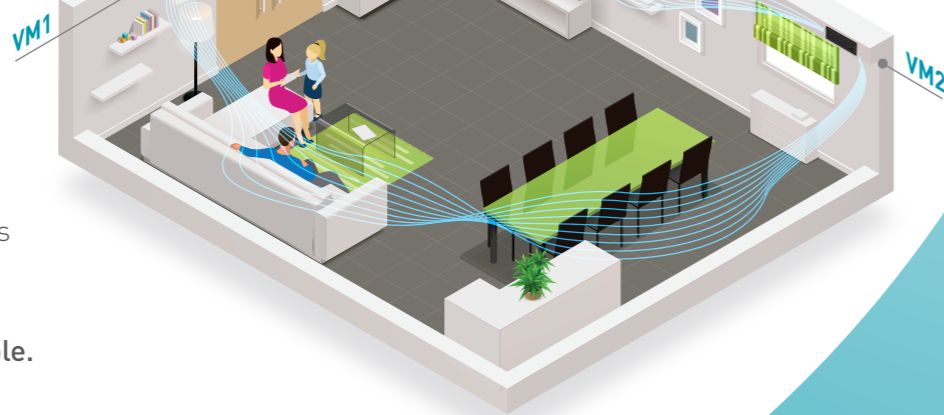
En tirant parti de la circulation des courants d'air, naturels ou artificiel, Veema Human System génère des ondes par le biais de ses deux dispositifs (VM1 et VM2) qui, **placés stratégiquement**, provoquent une dynamique au sein de la zone traitée qui alors **harmonise l'espace** et réduit les effets négatifs causés par l'excès de contamination électromagnétique.

Le Veema human system c'est **15 ans de recherche** et des milliers d'installations.



## Comment est-il installé?

Nous réalisons une **étude** détaillée de l'espace ( volume d'air, systèmes de ventilation, flux électromagnétiques, analyse **spectrométrique** ). La pose des appareils **VM1** et **VM2** est calculé en fonction de l'espace à traiter afin d'obtenir la **meilleure efficacité possible**.



## Quels sont les avantages du Veema human system?

Le Veema human system crée des **espaces plus sains** pour notre santé, les appareils procurent un **bien être** réel, l'espace est reboosté , on **s'y sent mieux**.

Notre produit est installé dans beaucoup de régions en Espagne. Nous offrons notre technologie aux entreprises publiques et privées ainsi que chez les particuliers.

Le Veema human system est une **technologie au service** du bien-être et de la santé de tous, on ne la voit pas mais on la sent !



**Dans les maisons:** En réduisant le stress et la fatigue vous êtes plus détendus et relaxés, il y a moins d'insomnie, vous ressentez un plus grand bien-être dans les pièces à vivre.



**Ecoles et universités:** Les étudiants sont plus concentrés et il y a moins de fatigue pour les enseignants.



**Dans les hôtels et restaurants:** En améliorant la qualité du sommeil, vous fidélisez encore plus vos clients, vous offrez un meilleur service et vous réduisez l'absentéisme du personnel.



**Les industries et les bureaux:** Améliorent leur productivité en réduisant les taux d'erreur.



**Dans les boutiques et les commerces :** Vous offrez un meilleur service au client, en augmentant les performances de vos employés.



**Les centres médicaux:** Les traitements reçus sont plus efficaces et on constate une meilleure récupération des patients.



[www.veemasolutions.com](http://www.veemasolutions.com)



*Créé et développé par:*



**Vilardebó & Mortensen®**

**Ctra.** de Juià, 16-18 · 17460 Celrà [Girona · Spain]  
**t.** +34 972 201 799 · [vm@veemasolutions.com](mailto:vm@veemasolutions.com)