



Il benessere non si vede, si sente.



  
**Linee sperimentali**

**Human System:**  
Cellule embrionali.

**Vegetal System:**  
Agrumi, piante ornamentali,  
fragole, verdure e funghi.

**Animal System:**  
Suini, pollame e  
cavalli da competizione.

Creiamo spazi salutaris privi degli effetti dell'inquinamento elettromagnetico naturale e artificiale



Veema Human System



## Cos'è l'inquinamento elettromagnetico?

L'inquinamento elettromagnetico è l'**eccessiva esposizione** alle onde radioattive prodotte da entrambi gli **elementi naturali** (cavità vuote del sottosuolo, acqua, temporali) ed **elementi artificiali** (onde radio, antenne, reti wireless, linee elettriche ad alta tensione).

Queste onde pregiudicano in modo invisibile la struttura cellulare di organismi viventi come persone, animali o piante.

La terra emette onde di frequenza di **7,83 Hz** in media, ottimali per le cellule, ma a causa di un eccesso di inquinamento elettromagnetico (EMF) queste sono alterate e non sempre ci raggiungono con la giusta intensità.

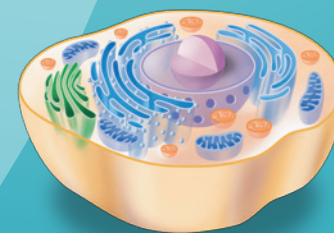


## Quali effetti produce?

L'**eccessiva esposizione alle onde elettromagnetiche** può produrre quella che viene chiamata geopatia. Le geopatie possono comportare una perdita della capacità riproduttiva delle cellule, possibili danni al codice, alterazione nervosa, malessere e altri sintomi come:

- AUMENTO DEL NERVOSISMO E DELLO STRESS
- PROBLEMI NELLA QUALITÀ DEL SONNO
- LIPOATROFIA SEMICIRCOLARE
- ESAURIMENTO CRONICO
- ELECTROSENSITIVITY
- EMICRANIA, MAL DI TESTA ...

Le onde radio in eccesso incontrollate, le antenne o le reti wireless causano inquinamento elettromagnetico.



Sezione di una cellula umana

la terra emette una frequenza di 7,83 Hz media, ottimale per le prestazioni delle nostre cellule.

A causa della natura cava del sottosuolo della terra o delle infrastrutture sotterranee, la frequenza viene modificata la frequenza alterata.

La frequenza non è geologicamente adeguata per le nostre cellule.

Geopatie di origine artificiale

Geopatie di origine naturale



## Che cos'è Veema Human System e a cosa serve?

Veema Human system è un sistema che **riduce gli effetti della contaminazione elettromagnetica** che ci circonda e che permette di **recuperare la frequenza** di origine naturale di cui gli esseri viventi hanno bisogno (7,83 Hz in media).

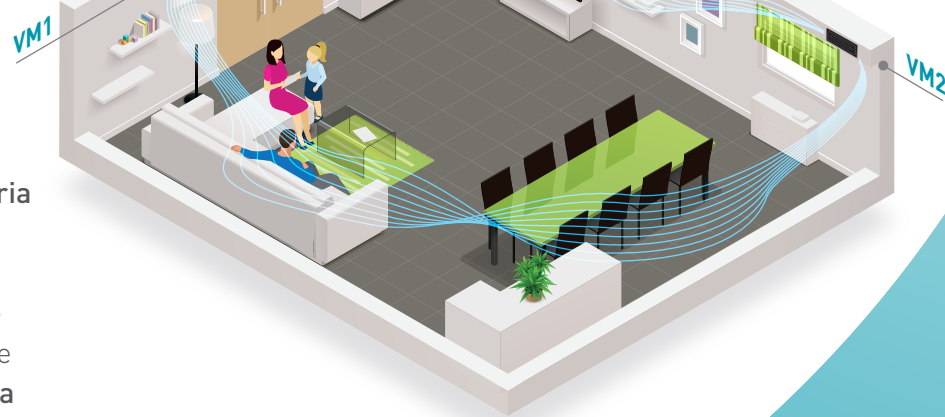
Approfittando della circolazione di correnti d'aria, naturali o artificiale, Veema Human System genera le onde attraverso i suoi due dispositivi (VM1 e VM2) **posizionati strategicamente** provocano una dinamica all'interno dell'area trattata che **armonizza lo spazio** e riduce gli effetti negativi causati dall'eccesso di contaminazione elettromagnetica.

In più di 15 anni di ricerca e contrapposto in diverse migliaia di installazioni.



## Come è installato?

Dopo uno **studio** del volume d'aria, dei sistemi di ventilazione e dei flussi elettromagnetici mediante **spettrometria** e una valutazione della distribuzione dello spazio da trattare, possiamo calcolare il numero di dispositivi **VM1** e **VM2** necessari e il luogo di collocazione adatto, al fine di contribuire **la massima prestazione possibile**.



## Quali sono i vantaggi del sistema Veema umano?

L'obiettivo principale del sistema umano Veema è **armonizzare gli spazi**, cioè renderli **più sani**. Una volta installato, viene rilevato un maggiore **senso di tranquillità** e concentrazione negli individui.

Al momento abbiamo strutture in tutto il paese che forniscono servizi a enti pubblici, aziende e case.

Veema Human System è la **tecnologia del benessere** che non può essere vista ma percepita.



**Le case:** Riduce lo stress e l'esaurimento, migliora il rilassamento e l'insonnia migliorando il benessere in casa.



**Scuole e università:** Maggiore concentrazione di studenti e meno fatica per il personale docente.



**Hotel i ristoranti:** migliore riposo e maggiore fedeltà alla clientela, migliore servizio e minore assenteismo del lavoratore.



**Le industrie e gli uffici:** Migliorano la produttività riducendo i tassi di errore.



**Le aziende:** Migliorano il servizio clienti e migliori le prestazioni lavorative.



**Centri sanitari:** trattamenti più efficaci e migliore recupero del paziente.



[www.veemasolutions.com](http://www.veemasolutions.com)



*Creato e sviluppato da:*



**Vilardebó & Mortensen®**

**Ctra. de Juià, 16-18 · 17460 Celrà [Girona · Spain]  
t. +34 972 201 799 · [vm@veemasolutions.com](mailto:vm@veemasolutions.com)**